

**GRIECHISCHE GÖTTER
IM ROTTERDAMER
GEMEINDEARCHIV
TEIL 1**

MALVORLAGEN

3001-3023

BRAUNE ZEICHNUNG, GRAU LAVIERT

Malvorlagen für Mythologiefliesen.

Alte Inventarnummer: Bibl. v. Handschr. no 870

Die Blätter wurden 1976 in einem Umschlag mit der Aufschrift: „Schwarz 1-25 (es fehlen 11 und 13)“ angetroffen und durch Herrn Piet Ratsma inventarisiert.

Darstellungen aus der griechischen Mythologie in Kreisen, Nummern über den Abbildungen, Titel unter den Abbildungen.

Abmessungen: Papier ca. 15x14 cm: Durchmesser der Kreise ca. 11,5 bis 12 cm.

Alle Blätter sind durchstoichen.

Wasserzeichen: alle Darstellungen auf Papier mit Wasserlinien, Wasserzeichen identifizierbar auf den Blättern 3002, 3016, 3018 und 3020: Wappen von Amsterdam, flankiert durch zwei gekrönte Löwen.

**GRIEKSE GODEN
IN HET GEMEENTEARCHIEF
TE ROTTERDAM**

**DEEL 1
TEGELVOORBEELDEN**

3001-3023

PEN IN BRUIN, GRIJS GEWASSEN

Oud nummer: Bibl. v. Handschr. no 870

Aangetroffen in envelop met opschrift “ Zwart 1-25
(ontbreken 11 en 13)“

Voorstellingen: taferelen uit de Griekse mythologie, rond,
nummer boven de afbeelding, titel eronder.

Techniek: pen in bruin, grijs gewassen.

Afmetingen: papier ca 15x14 cm; doorsnede afbeelding ca 11,5
à 12 cm.

Doorgeprikt.

Watermerken: alle op papier met waterlijnen. Identificeerbaar
watermerk op de nrs 3002, 3016, 3018 en 3020: wapen van
Amsterdam, geflankeerd door twee leeuwen met kroon.

3001 Pyrames en Tisbe (Pyramus und Thisbe)

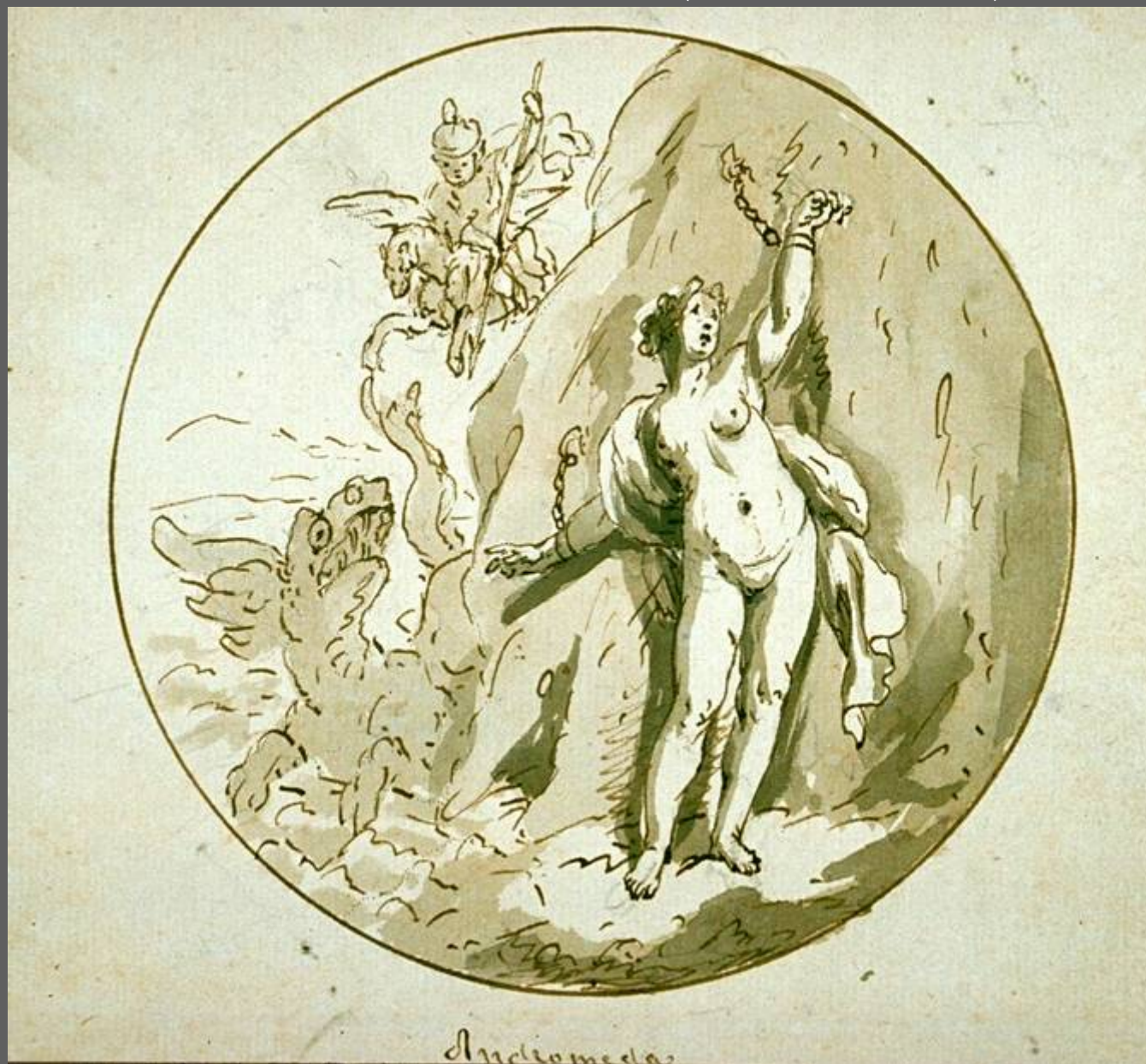


Pyrames en Tisbe

3002 Pan en Syringa (Pan und Syrinx)



3003 Andromeda (Andromeda)



3004 Neptunus en Coronis (Neptun und Coronis)



3005 Cephalis en Procrus (Kephalos und Prokris)



3006 Alpheo en Arethusa (Alpheios und Arethusa)



3007 Venus en Adonis (Venus und Adonis)



3008 Diana en Endumion (Diana und Endymion)



3009 Medea en Jason (Medeia und Iason)



3010 Procrus en Cephalus (Prokris und Kephalos)



3011 Pygmalion en zyn Beest (Pygmalion und seine Schöpfung)



3012 Mirrga en haar Vader
(Myrrha und ihr Vater Kinyras)



3013 Atalante en Meleager
(Atalante und Meleagros)



3014 Vertummes en Pomona
(Vertumnus und Pomona)



3015 Hercules en Omphale (Herakles und Omphale)



3016 Apollo en Daphne (Apollon und Daphne)



3017 Narcissus (Narkissos)



3018 Apollo en Corona (Apollon und Koronis)



3019 Argus en Mercureur (Argos und Mercurius)



3020 Apollo en Marsias (Apollon und Marsyas)



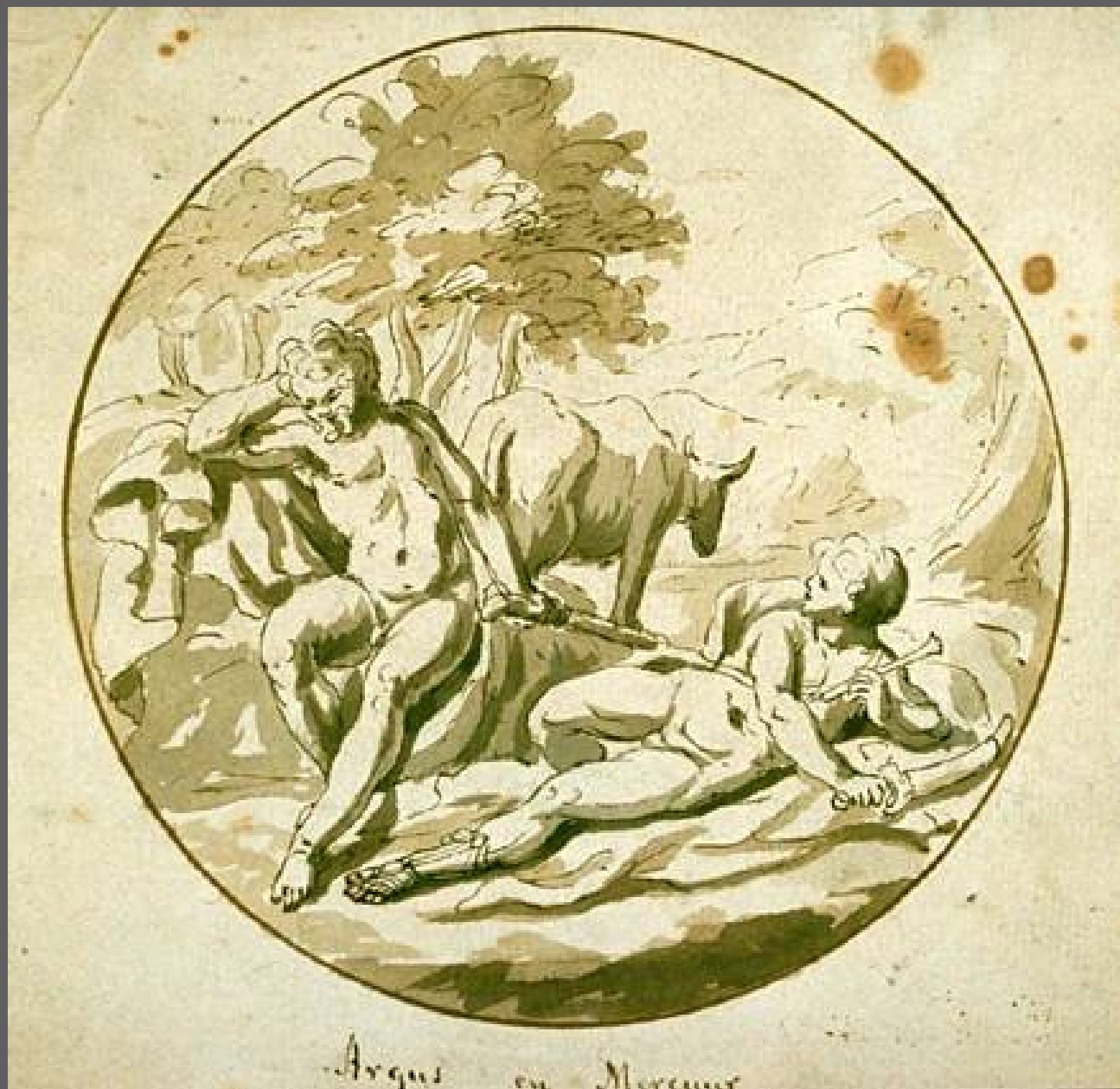
3021 Jupiter en Calesto (Zeus und Kallisto)



3022 Jupiter en Jo (Zeus und Io)



3023 Argus en Mercur (Argos und Mercurius)



Met dank aan / Ich danke dem

Gemeentearchief Rotterdam

Postbus 71

NL-3000 AB Rotterdam

www.gemeentearchief.rotterdam.nl

Das Thema "Mythologiefliesen" wird schon seit vielen Jahren von Prof.Dr. Reinhard Stupperich (Universität Heidelberg) und Jan Pluis (niederländischer Fliesenforscher) bearbeitet. In dem noch zu erscheinenden umfassenden Werk werden alle bis jetzt bekannten Mythologiefliesen veröffentlicht werden. Die Verfasser sind daran interessiert zu erfahren, wer Mythologiefliesen in Besitz hat oder wo Mythologiefliesen noch vorhanden sind. Mitteilungen werden erbeten an: Reinhard Stupperich reinhard.stupperich@gmx.de oder Jan Pluis pluis124@planet.nl . Selbstverständlich werden alle Angaben diskret behandelt.

Het thema mythologietegels wordt reeds vele jaren door Prof.Dr. Reinhard Stupperich van de Universiteit in Heidelberg en Jan Pluis, documentalist van tegels, bestudeerd. In de nog te verschijnen publicatie zullen alle tot nu toe bekende mythologietegels worden afgebeeld en beschreven. De auteurs zijn geïnteresseerd wie nog mythologietegels in bezit heeft of waar deze nog in situ te zien zijn. Gegevens kunnen gemeld worden aan: Reinhard Stupperich reinhard.stupperich@gmx.de en Jan Pluis pluis124@planet.nl . Vanzelfsprekend worden de gegevens discreet behandeld.