

**GRIECHISCHE GÖTTER
IM ROTTERDAMER
GEMEINDEARCHIV**

TEIL 3

**DURCHSTAUBSCHABLONEN
3120-3150**

**GRIEKSE GODEN
IN HET GEMEENTEARCHIEF
TE ROTTERDAM**

DEEL 3

**TEGELSPONSEN
3120-3150**

Durchstaubschablonen GAR 3120-3150.

Alte Nr.: Bibl. van Handschriften no 871

Angetroffen in einem Umschlag mit der Aufschrift „no 1-32.

(ontbreekt no 22)“

Alle Blätter sind mit brauner Feder handschriftlich nummeriert.

Es sind die gleichen Nummern wie die auf der Serie GAR 3024-3055.

Dort sind die Nummern zum Teil abgeschnitten, wodurch es Fehler in der Nummerierung gegeben hat.

Die Blätter haben die Maße von ca. 11,5x11,5 cm oder etwas größer.

Wasserzeichen:

Alle Blätter haben Wasserlinien und die folgenden Wasserzeichen:

Lilie: Nummern 3120, 3140 und 3144

Initialen IV; Nummer 3128

Lilie auf einem Schild, darüber das Monogramm MB: Nummer 3129

Schild mit diagonalem Doppelbalken, darunter die Initialen C & IH:

Nummern 3134, 3137 und 3142,

Tegelsponsen GAR 3120 t/m 3150.

Oud nummer: Bibliotheek van Handschriften no 871.

Aangetroffen in envelop met opschrift „no 1 – 32. (ontbreekt no 22)“

De voorstellingen stemmen overeen met die van de serie GAR 3024 t/m 3055.

Genummerd in oud, bruin handschrift (zelfde nummers op de serie 3024 t/m 3055, daar echter soms gedeeltelijk afgesneden, waardoor fouten in de nummering zijn geslopen).

Doorgeprikt, tekening ontbreekt. Afmetingen: blad = afb. ca 11,5 x 11,5 cm of iets groter.

Watermerken: alle op papier met waterlijnen

a. a. Lelie, nrs 3120, 3140, 3144.

b. b. Initialen IV, nr 3128.

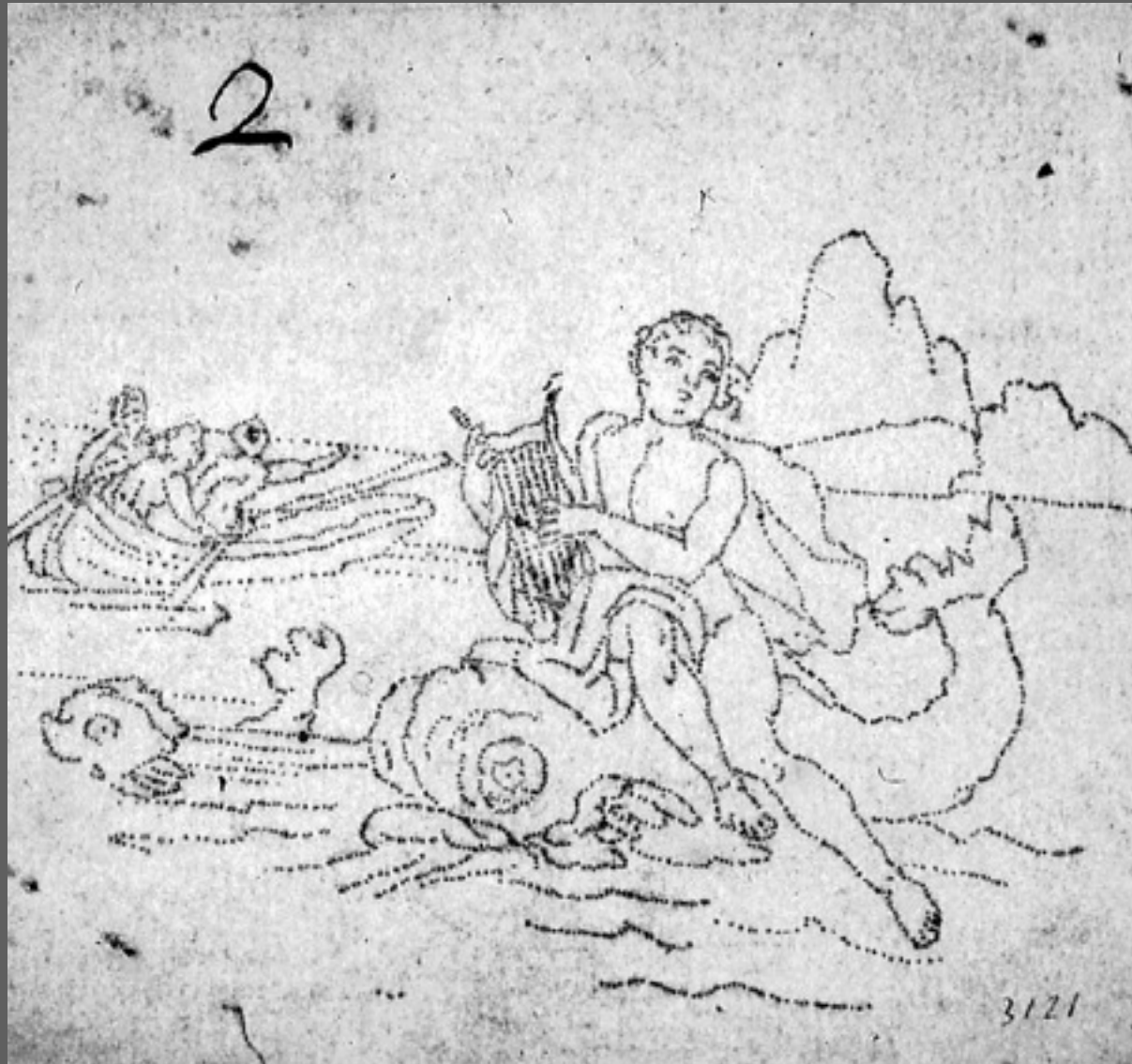
c. c. Lelie op schild, waarboven monogram MB, nr 3129

d. d. Schild met dubbele diagonale balk, eronder initialen C & IH, nrs 3134, 3137 en 3142.

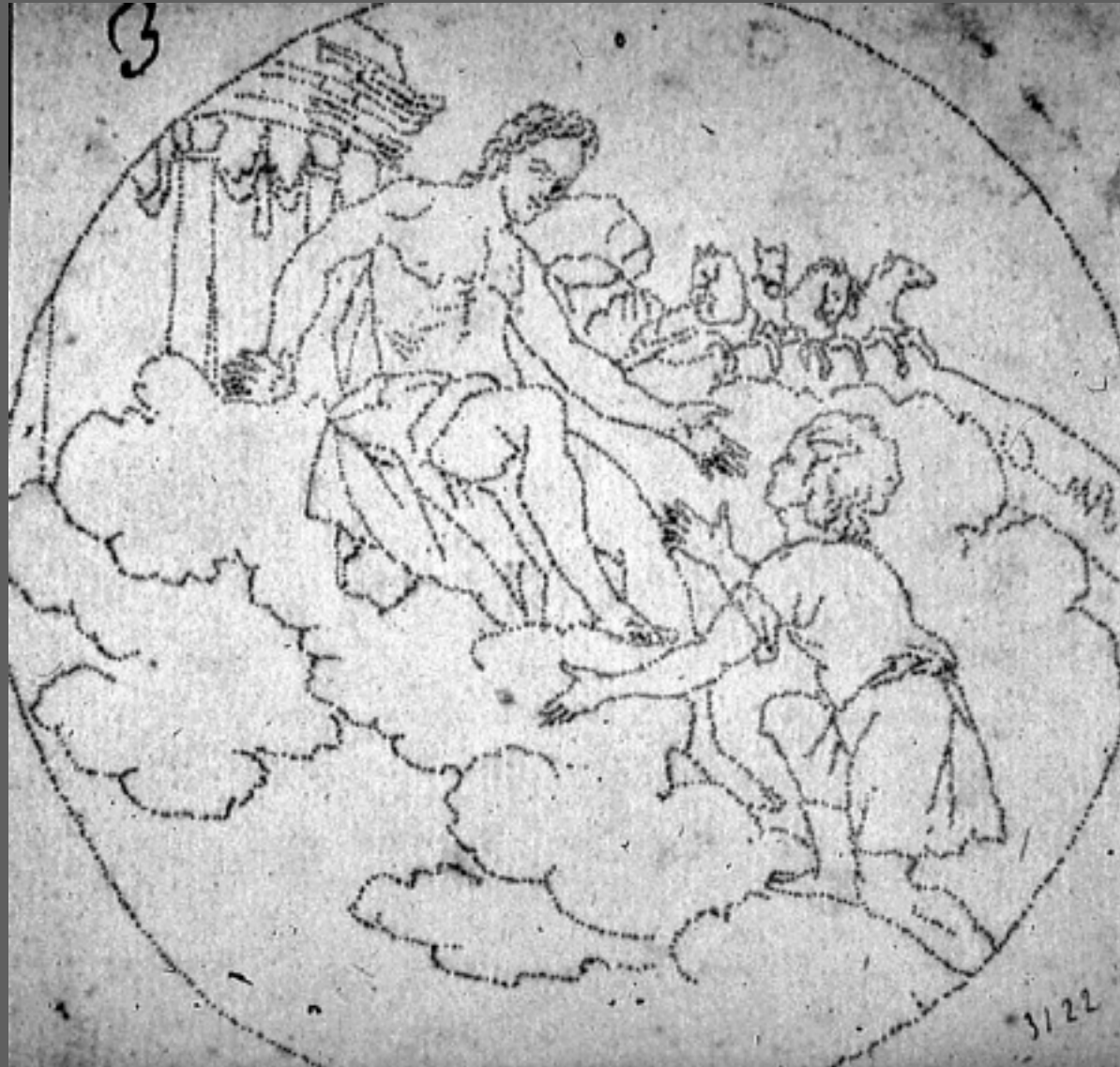
3120 - 3024



3121 - 3025



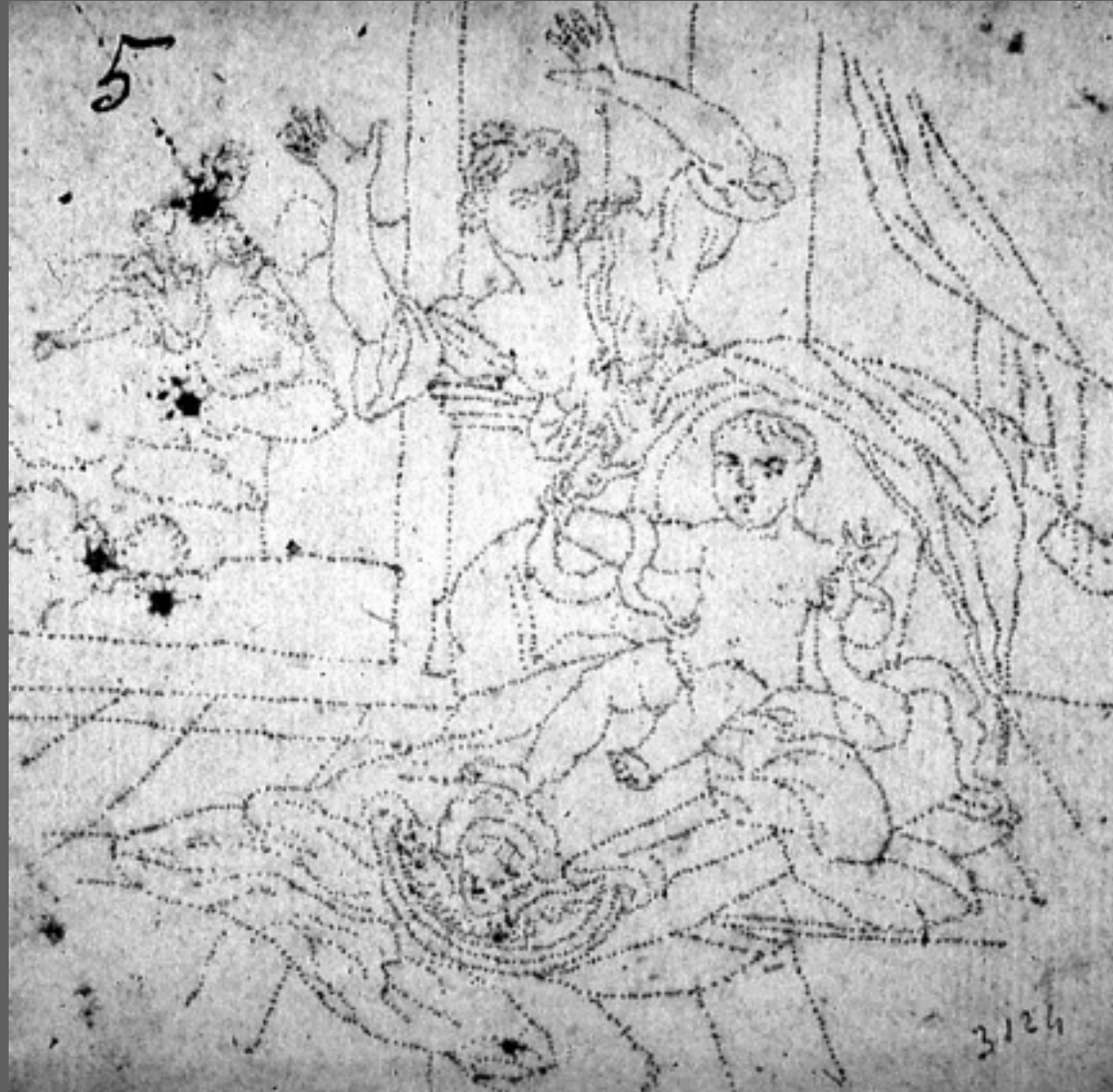
3122 - 3028



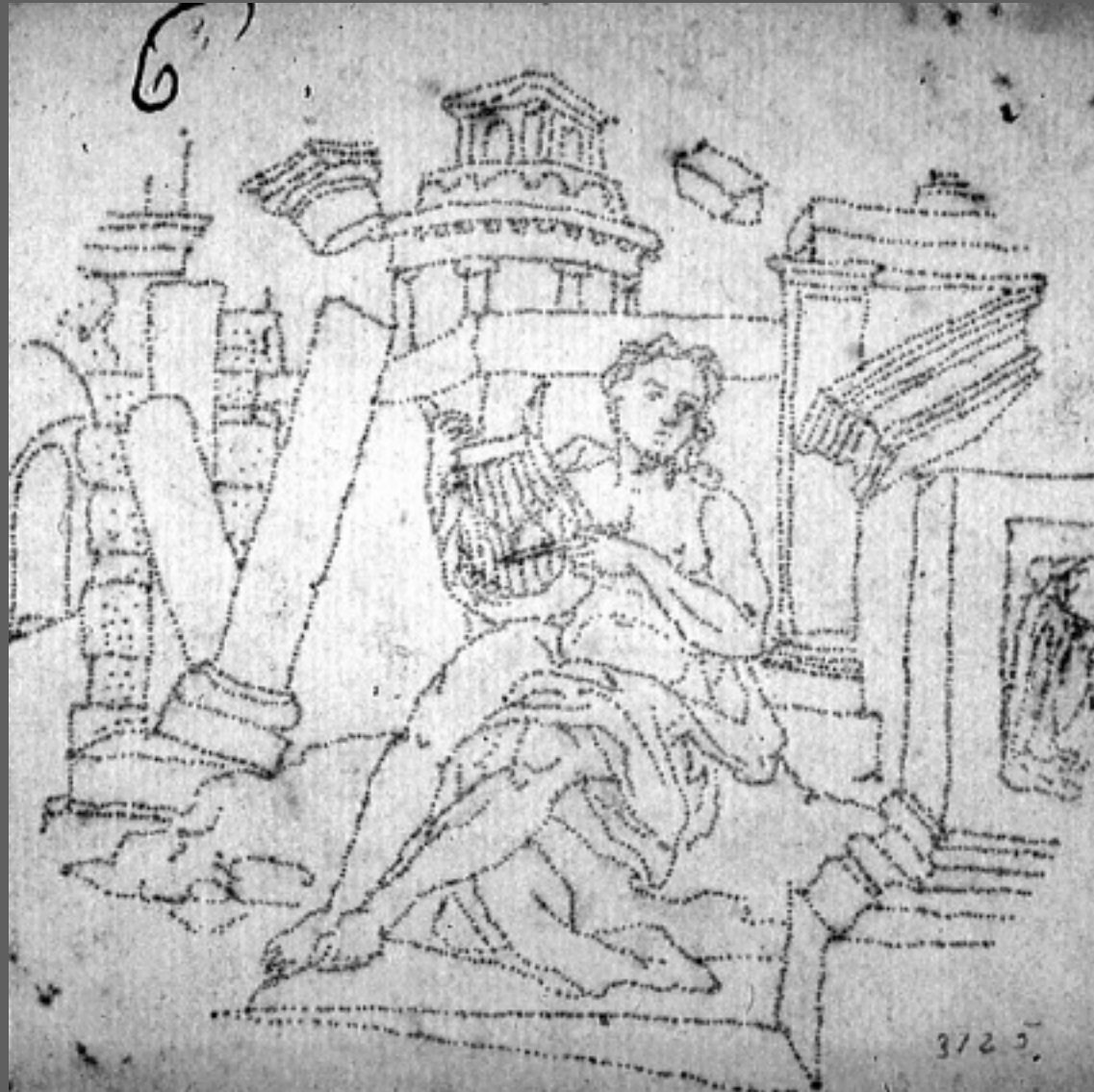
3123 - 3027



3124 - 3026



3125 - 3029



3126 - 3030



3127 - 3054



3128 - 3032



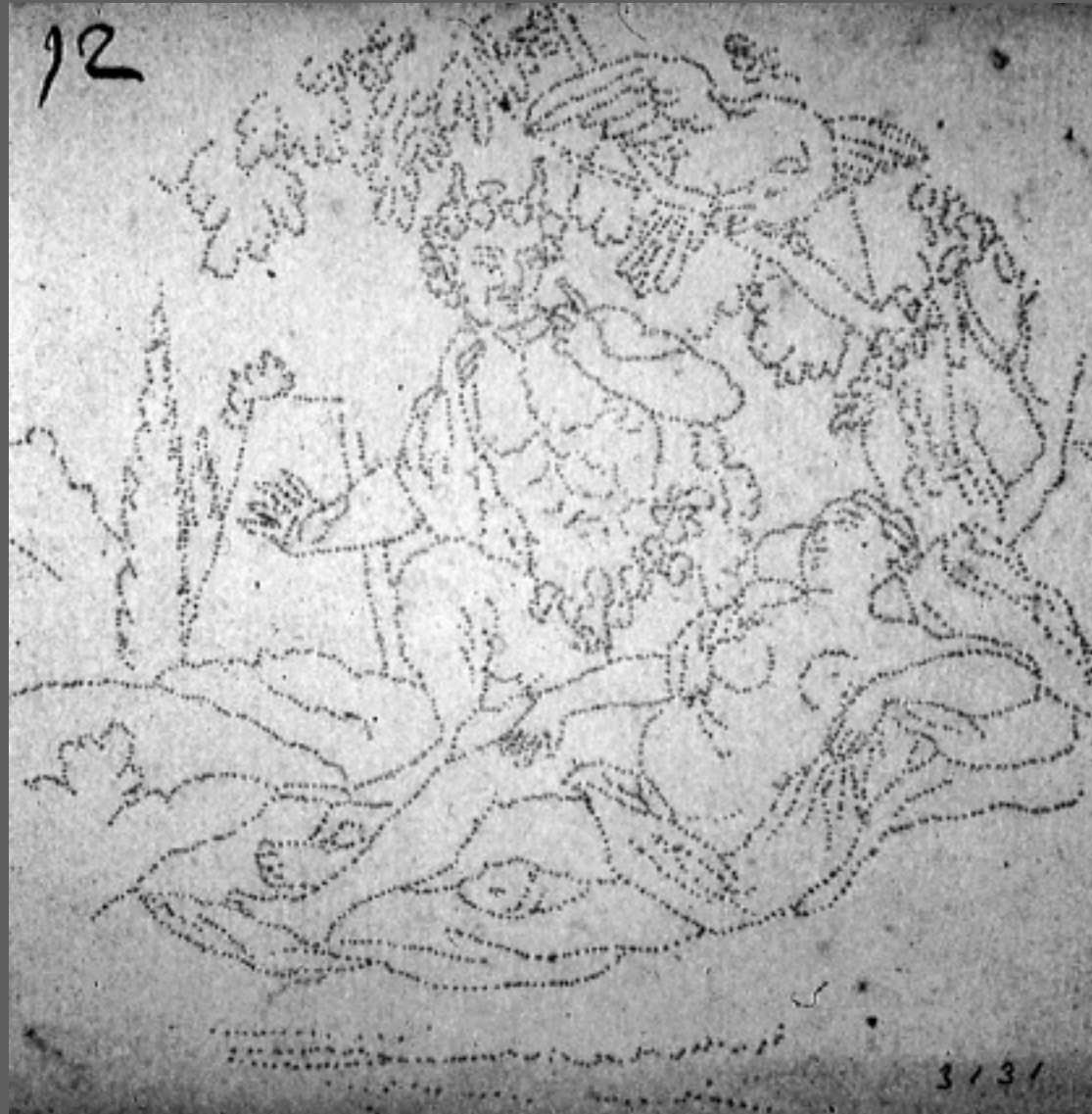
3129 - 3033



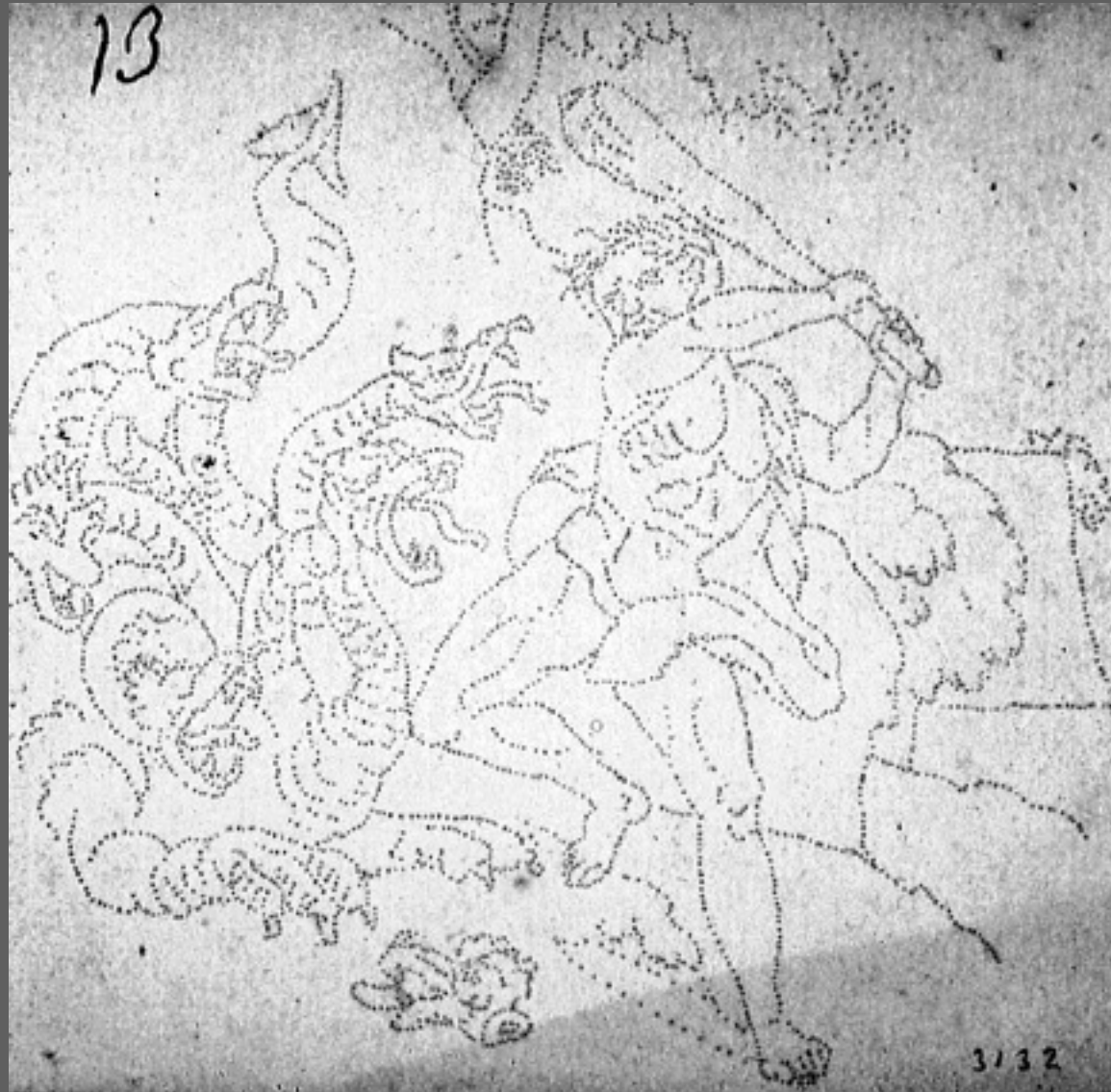
3130 - 3034



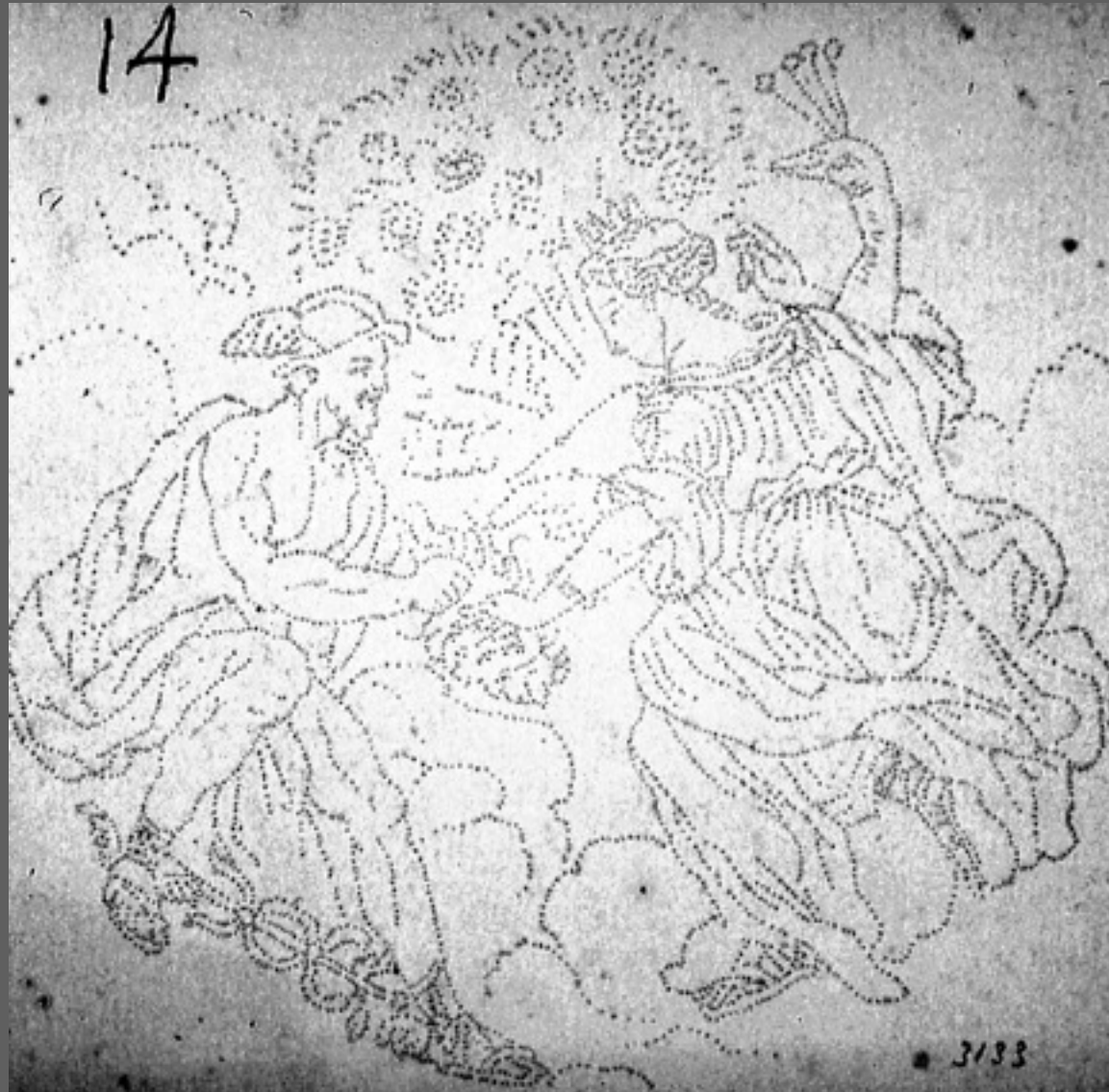
3131 - 3035



3132 - 3036



3133 - 3037



3134 - 3038



3135 Diese Darstellung fehlt in der Serie 3024-3055 /
voorstelling ontbreekt in serie 3024-3055



3136 - 3040



3137 - 3041



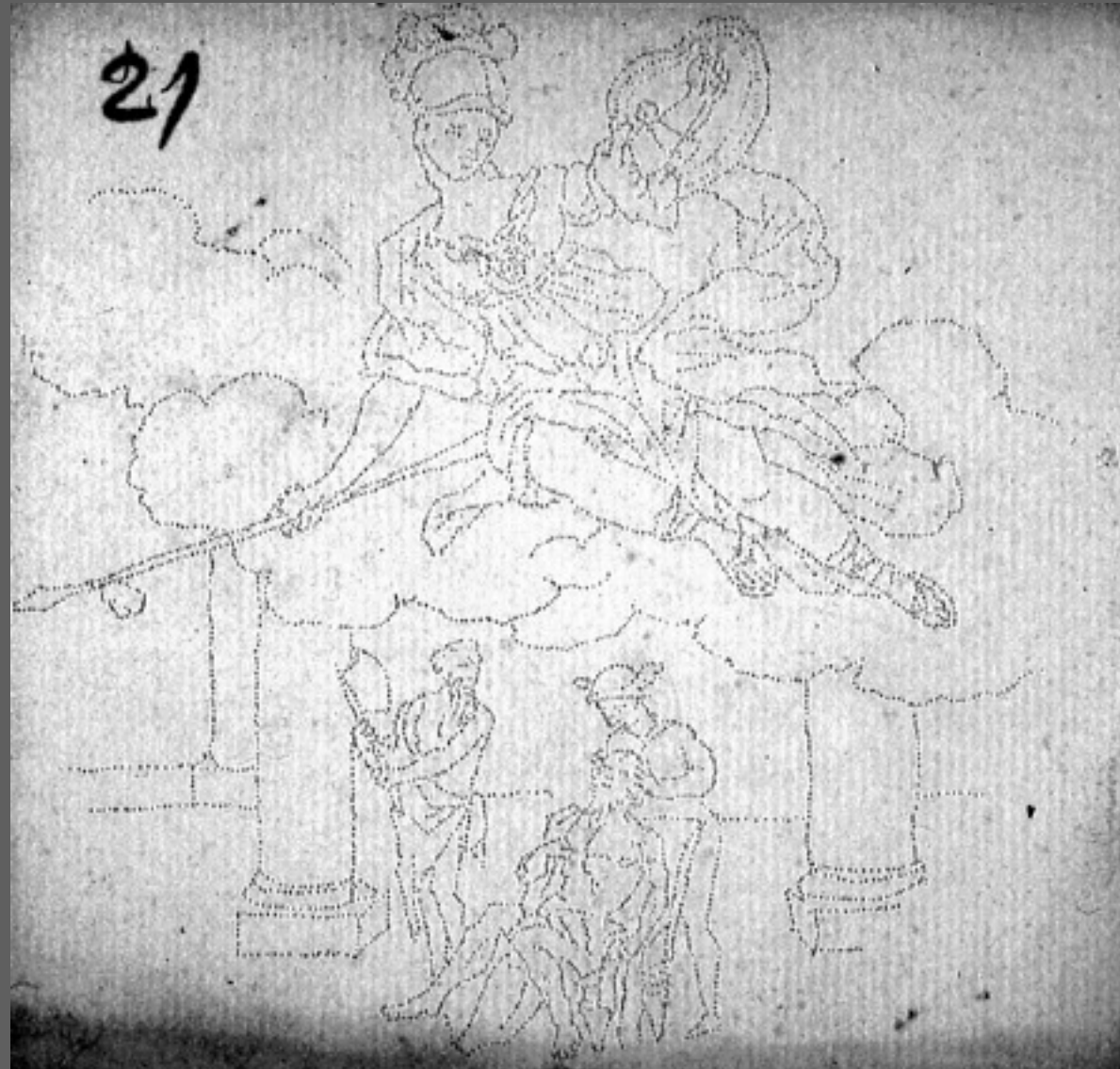
3138 - 3042



3139 - 3043



3140 - 3044



3141 - 3046



3142 - 3047



3143 - 3048



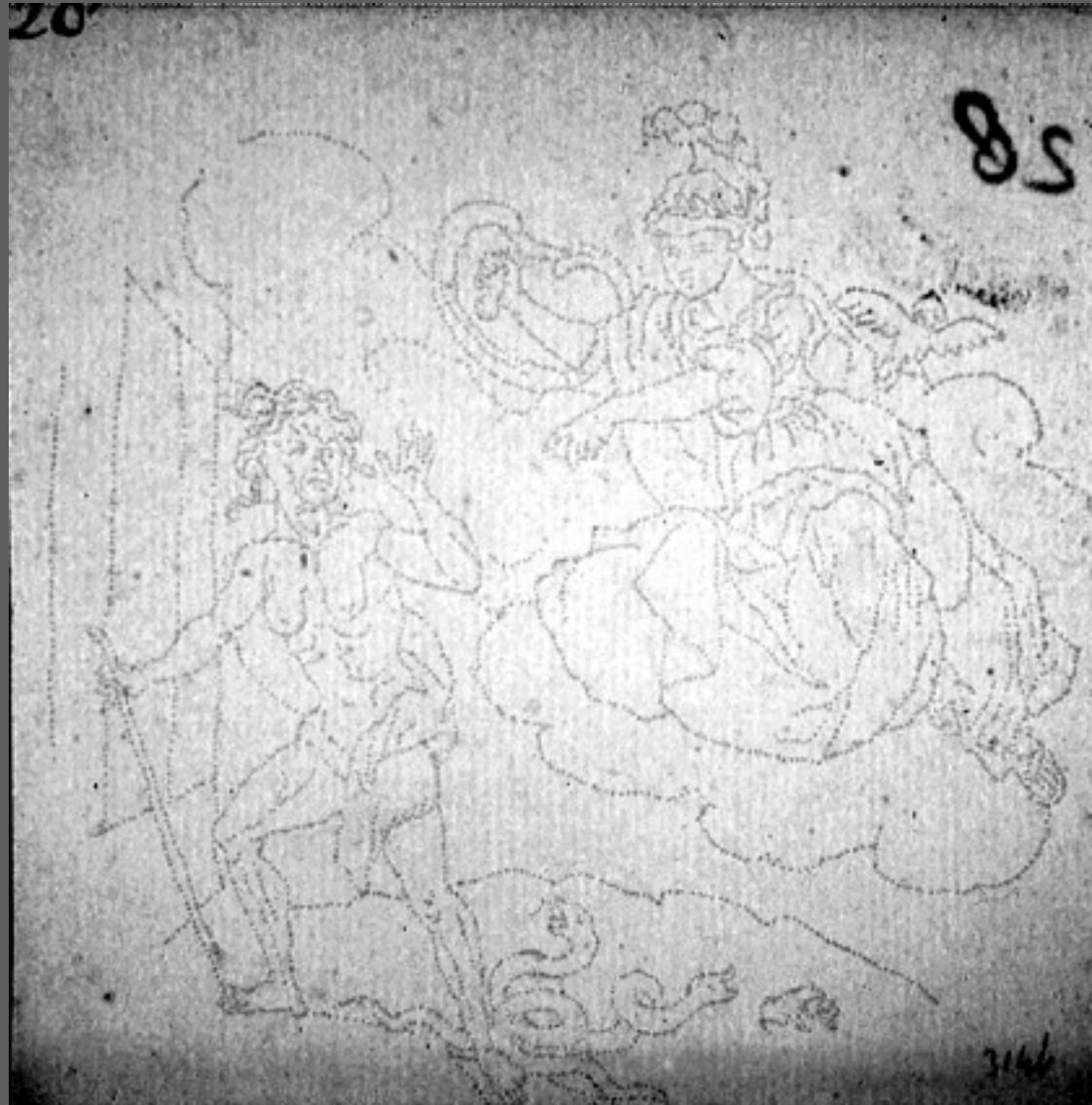
3144 - 3049



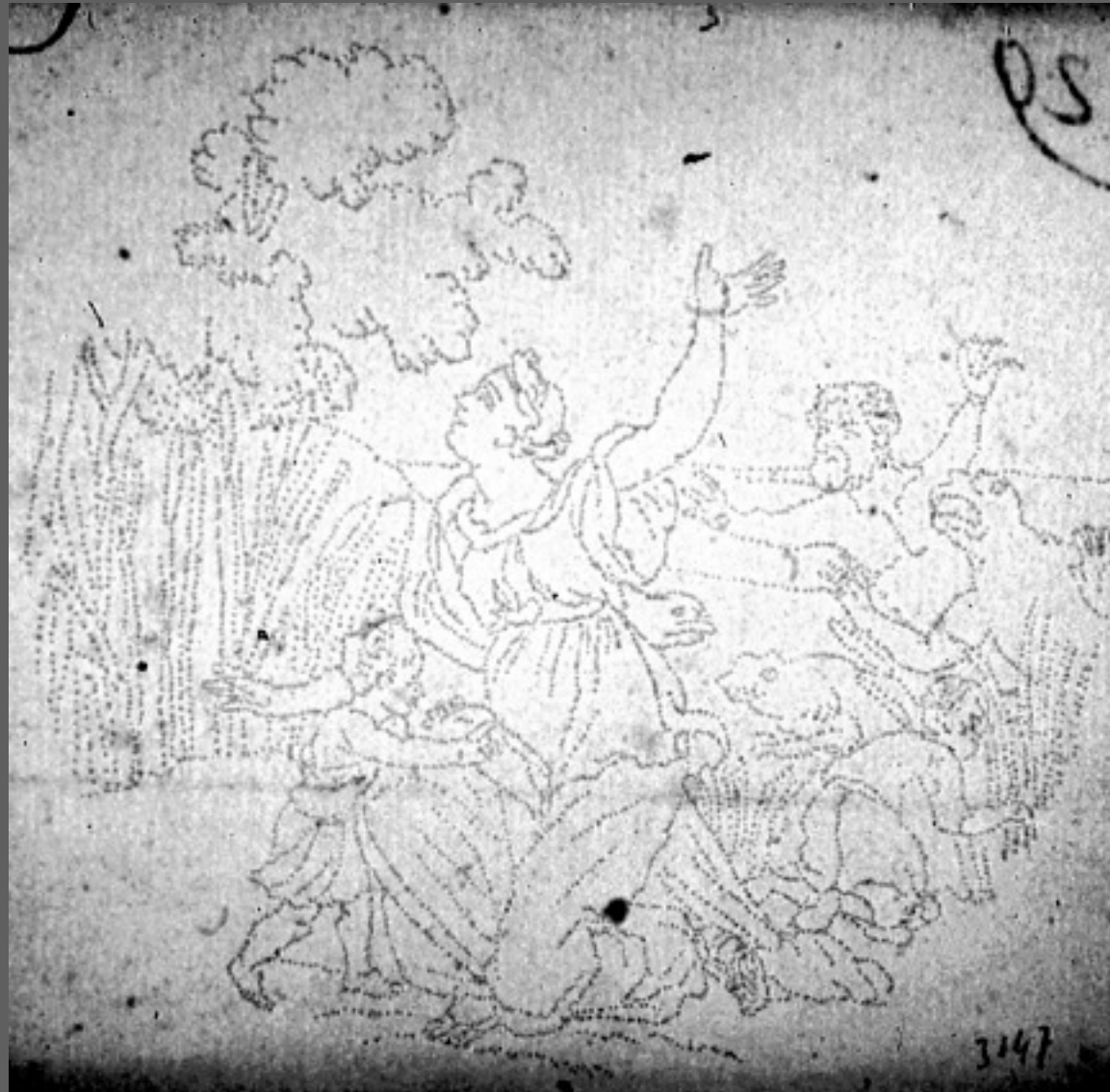
3145 - 3050



3146 -3051



3147 - 3052



3148 - 3053



3149 3054



3150 - 3055



Met dank aan / Ich danke dem

Gemeentearchief Rotterdam

Postbus 71

NL-3000 AB Rotterdam

www.gemeentearchief.rotterdam.nl

Das Thema "Mythologiefliesen" wird schon seit vielen Jahren von Prof.Dr. Reinhard Stupperich (Universität Heidelberg) und Jan Pluis (niederländischer Fliesenforscher) bearbeitet. In dem noch zu erscheinenden umfassenden Werk werden alle bis jetzt bekannten Mythologiefliesen veröffentlicht werden. Die Verfasser sind daran interessiert zu erfahren, wer Mythologiefliesen in Besitz hat oder wo Mythologiefliesen noch vorhanden sind. Mitteilungen werden erbeten an: Reinhard Stupperich reinhard.stupperich@gmx.de oder Jan Pluis pluis124@planet.nl . Selbstverständlich werden alle Angaben diskret behandelt.

Het thema mythologietegels wordt reeds vele jaren door Prof.Dr. Reinhard Stupperich van de Universiteit in Heidelberg en Jan Pluis, documentalist van tegels, bestudeerd. In de nog te verschijnen publicatie zullen alle tot nu toe bekende mythologietegels worden afgebeeld en beschreven. De auteurs zijn geïnteresseerd wie nog mythologietegels in bezit heeft of waar deze nog in situ te zien zijn. Gegevens kunnen gemeld worden aan: Reinhard Stupperich reinhard.stupperich@gmx.de en Jan Pluis pluis124@planet.nl . Vanzelfsprekend worden de gegevens discreet behandeld.